

Hornsmühlen 26.- 28.05.2017

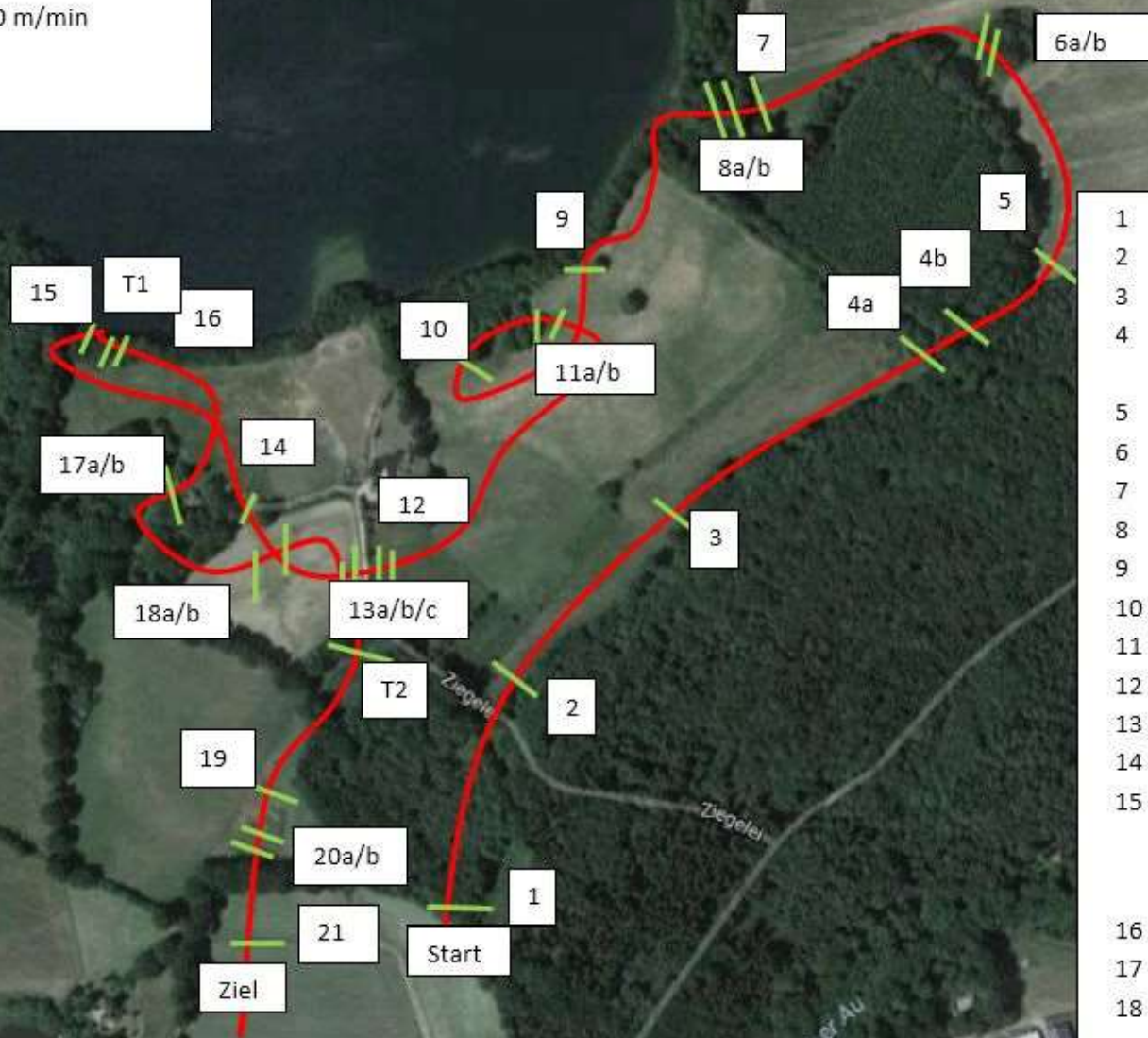
Prfg.1 Vielseitigkeit CIC*

Rote Nummern

Geländestrecke: m, Tempo: 520 m/min

Länge: 3.120 m

BZ: 6 Min. HZ: 12 Min.



- | | |
|--------------|---|
| 1 | Auf Auf Gudendorf Anikum |
| 2 | Frickes Tisch |
| 3 | Berenbergs Rundbürste |
| 4 | A Nordsaat Furt <u>MIM</u>
B Nordsaat Furt |
| 5 | Peer Span Trakehner |
| 6 | A/B Eventing-Team-Fissau-Doppelwurzel |
| 7 | Stenströms Schlucht <u>MIM</u> |
| 8 | A/B August Rüggeberg Passage |
| 9 | VFV Oxer <u>MIM</u> |
| 10 | Zirkel Designs Adler Horst |
| 11 | A/B Garten Schlüters Wildgarten |
| 12 | PSH-Haus |
| 13 | A / B / C Blunks Sunken Road |
| 14 | Schmidts Augenblick |
| 15 | Gottfried Friedrichs Stocksee |
| Pflichttor 1 | |
| 16 | Dachdeckerei Arps Stocksee Out |
| 17 | A / B Dachdeckerei Gills Hausbau |
| 18 | A / B Champ Passage |
| Pflichttor 2 | |
| 19 | Autohaus Ernst Doppel-Pickup |
| 20 | A / B Gutshof-Ei-Teich |
| 21 | Zuhause Gutshof-Ei |